



信贷政策保持宽松 流动性过剩

研发部 李 坤

广集智慧 永续发展

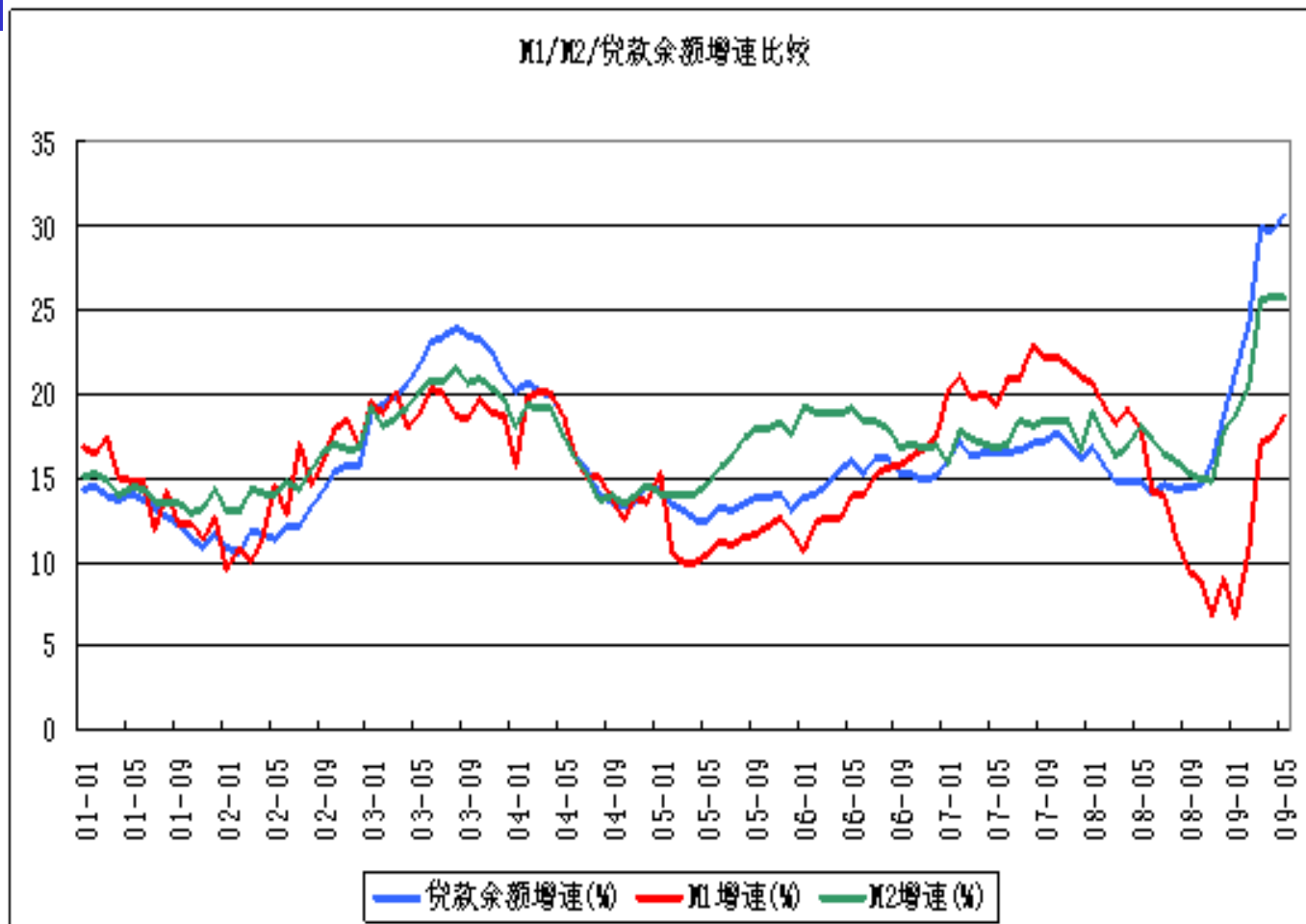


信贷政策保持宽松 流动性过剩

- ➔ 信贷政策保持宽松
- ➔ 流动性过剩，通胀预期增大

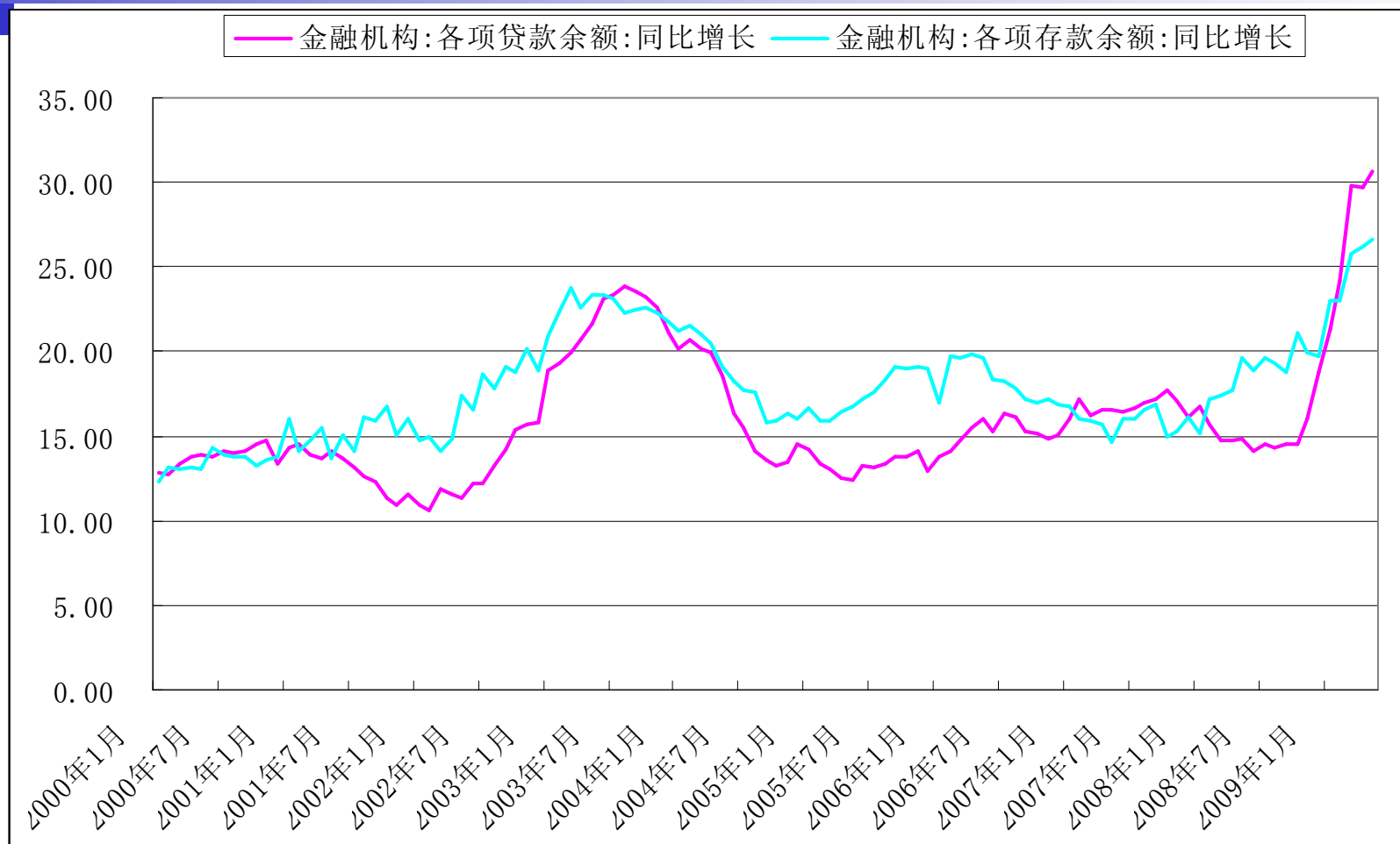


信贷规模维持高位



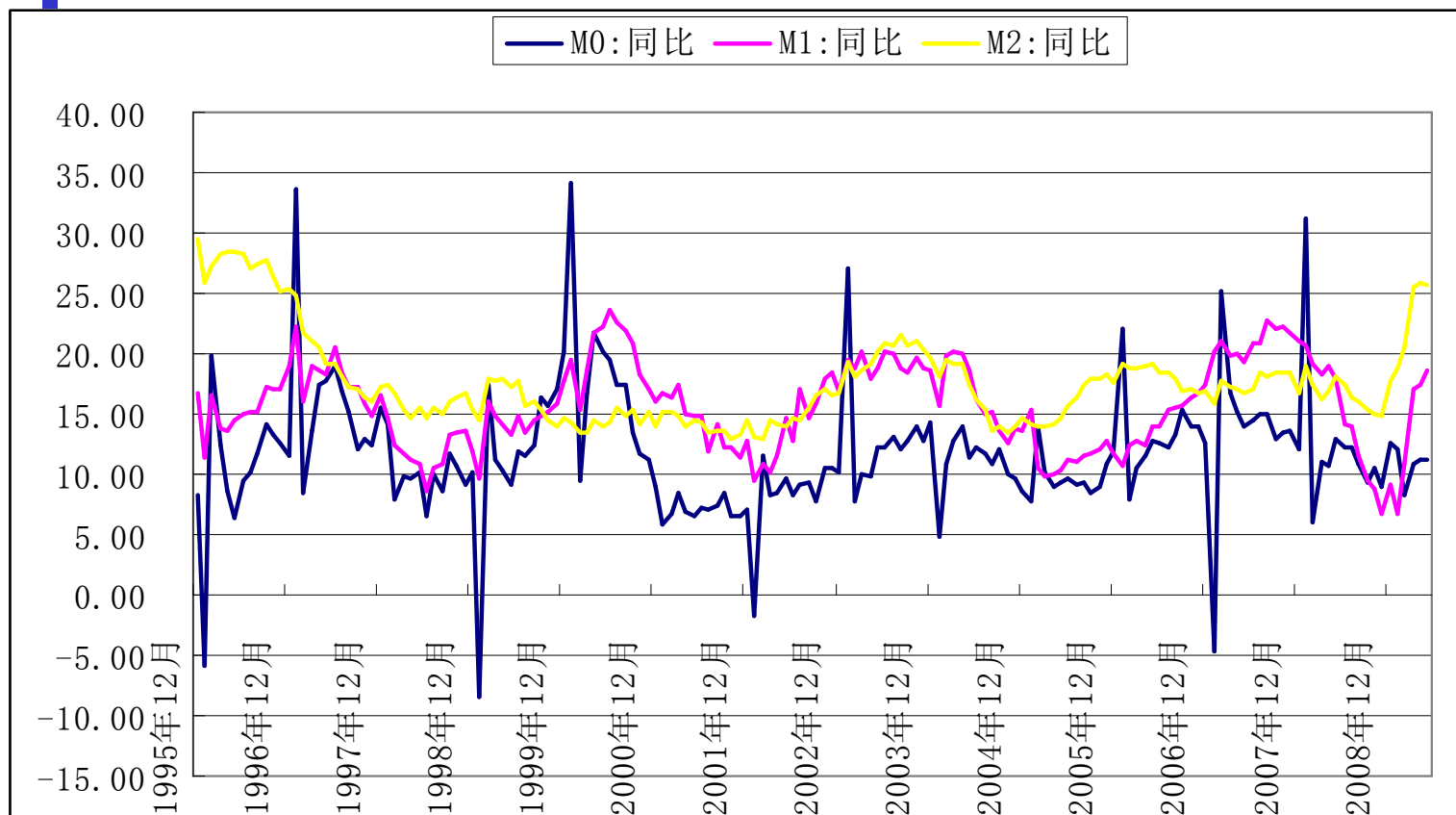


贷款增速高于存款



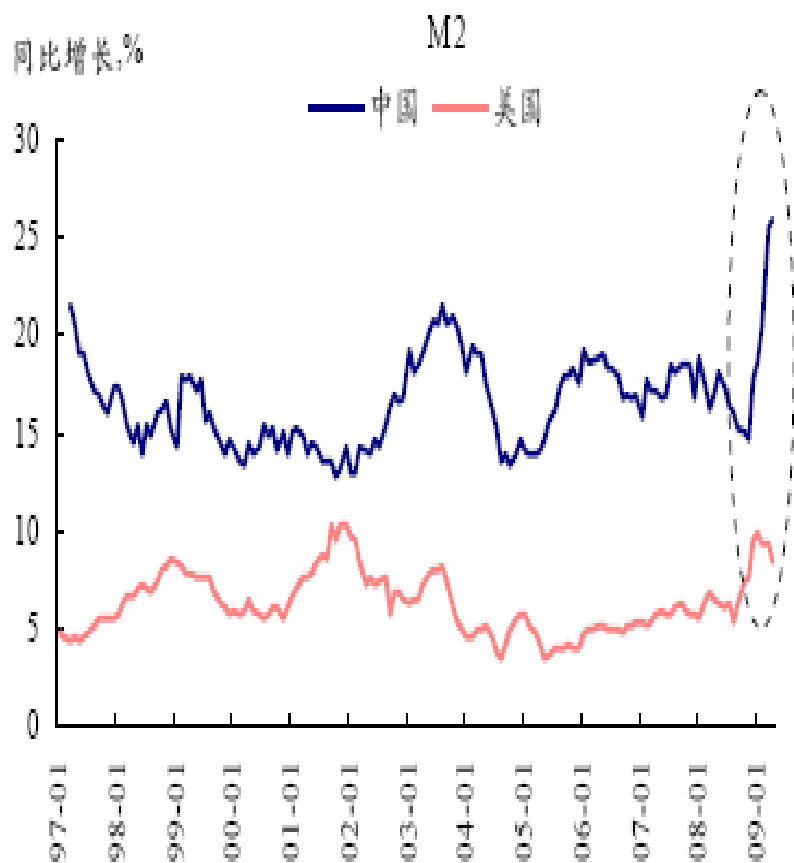


货币供应量持续增加





货币宽松甚于美国

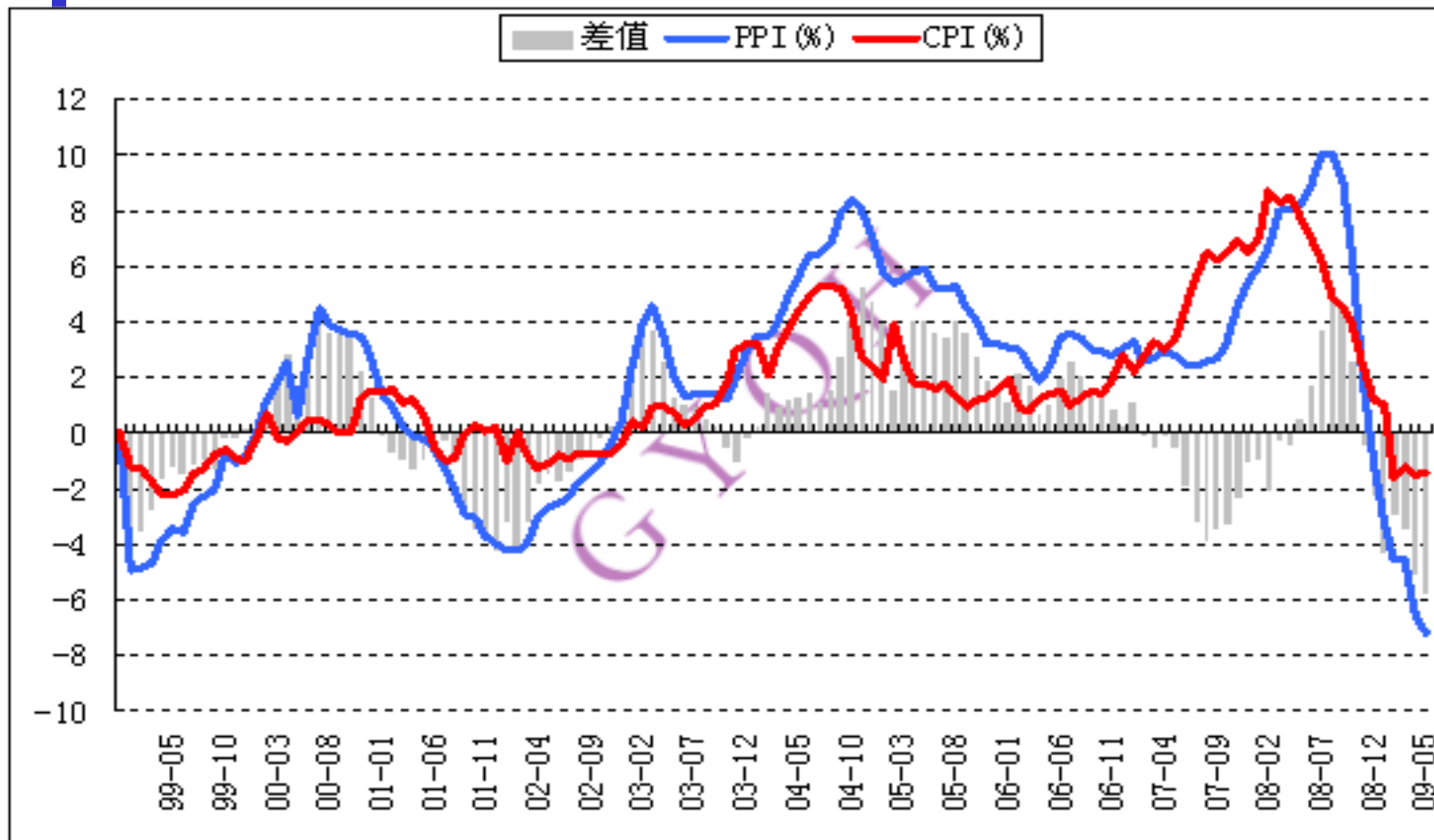




中国虽然未实行数量化放松货币政策，但受政府刺激政策的推动，银行信贷爆发性增长，使得货币乘数强劲攀升，推动**M2**增速大幅上升。

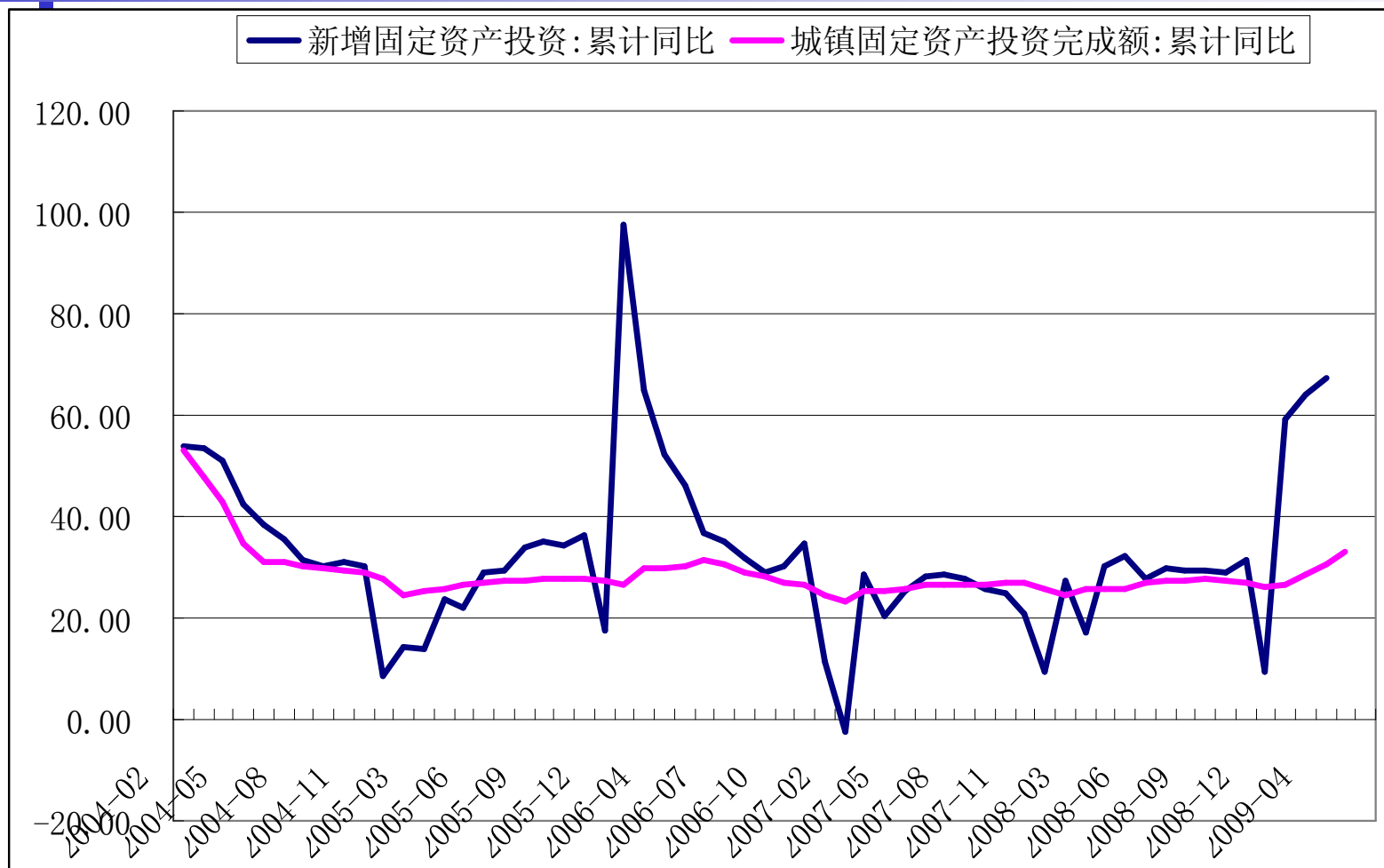


通缩压力减弱





固定资产投资势头强劲





宽松的货币政策，使得信贷规模和货币供应量增速加快，货币乘数强劲攀升，同时利率对通胀的敏感性较低，负反馈机制缺失，更容易导致流动性泛滥，资产价格出现泡沫的风险更高。